

Serveur lame vidéo AXIS 243Q / Rack de serveur vidéo AXIS 291 1U

Solution de rack d'encodage vidéo haute densité, à fréquence d'images maximale.



- > Fréquence d'images maximale
- > Solution à haute densité
- > Vidéo désentrelacée de haute qualité
- > Flux MPEG-4 et Motion JPEG simultanés
- > Détection de mouvement vidéo et mémorisation d'images pré/post alarme
- > Prise en charge des fonctions PTZ et des caméras dômes

Le serveur rack vidéo AXIS 291 1U constitue une solution à haute densité pour l'installation progressive et professionnelle d'encodeurs vidéo. Combiné au serveur lame vidéo AXIS 243Q, il transforme les systèmes analogiques en solutions numériques à hautes performances sur IP.

La combinaison puissante de l'AXIS 243Q et de l'AXIS 291 1U assure une fréquence d'images maximale pouvant atteindre des résolutions 4CIF sur tous les canaux simultanément.

La vidéo analogique est convertie en vidéo numérique désentrelacée de haute qualité.

Flux MPEG-4 et Motion JPEG simultanés pour une qualité de bande passante optimisée.

Les fonctions de gestion d'événements garantissent une utilisation efficace des caméras sur un système de vidéo sur IP. Citons par exemple la détection de mouvement vidéo, l'alarme de détérioration et la mémorisation d'image en cas d'alarme.

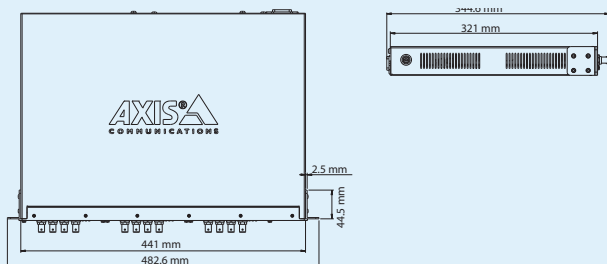
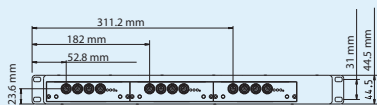
Le serveur vidéo assure la charge réseau des fonctions panoramique/inclinaison/zoom pour les principales marques de caméras analogiques.



Caractéristiques techniques – Serveur lame vidéo AXIS 243Q / Rack de serveur vidéo 291 1U

Serveur vidéo	
Modèles	Serveur lame vidéo AXIS 243Q Requiert le rack de serveur vidéo AXIS 201 1U ou le rack AXIS Q7900
Compression vidéo	MPEG-4 Partie 2 (ISO/IEC 14496-2) Motion JPEG
Résolutions	De 704x576 à 160x120
Fréquence d'images MPEG-4	Jusqu'à 30/25 (NTSC/PAL) par canal à toutes les résolutions
Fréquence d'images Motion JPEG	Jusqu'à 30/25 (NTSC/PAL) par canal à toutes les résolutions
Flux de données vidéo	Flux MPEG-4 et Motion JPEG simultanés Fréquence d'images et bande passante contrôlables MPEG-4 avec débit binaire constant (DBC) ou variable (DBV)
Paramètres d'image	Compression, couleur Rotation : 90°, 180°, 270° Correction du format d'image Texte et image en surimpression Masque de confidentialité Filtre de désentrelacement
Réseau	
Sécurité	Protection par mot de passe, filtrage d'adresses IP, cryptage HTTPS, contrôle d'accès réseau IEEE 802.1X
Protocoles pris en charge	IPv4/v6, HTTP, HTTPS, QoS layer 3 DiffServ, FTP, SMTP, Bonjour, UPnP, SNMPv1/v2c/v3(MIB-II), DNS, DynDNS, NTP, RTSP, RTP, TCP, UDP, IGMP, RTCP, ICMP, DHCP, ARP, SOCKS
Intégration de systèmes	
Interface de programmation d'applications	API ouverte pour l'intégration logicielle, y compris VAPIX® d'Axis Communications – disponible sur www.axis.com
Déclencheurs d'alarme	Détection de mouvement vidéo, alarme de détérioration
Déclencheurs d'alarme	Vidéo intelligente, entrées externes, perte vidéo, sur amorçage, préréglage PTZ
Événements déclencheurs d'alarme	Téléchargement de fichier par FTP, HTTP et courrier électronique Notification par courrier électronique, HTTP et TCP Activation de sortie externe
Mémorisation vidéo	9 Mo pré/post-alarme par canal
Panoramique/Inclinaison/Zoom	Large gamme de caméras PTZ analogiques prises en charge (pilotes disponibles au téléchargement sur www.axis.com) 20 préréglages par caméra, tour de garde et file d'attente de contrôle PTZ Prise en charge des joysticks compatibles Windows

Dimensions



Général	
Processeur et mémoire	4x ETRAX 100LX, 4x ARTPEC-2, 4x 32 Mo de mémoire RAM, 4x 8 Mo de mémoire Flash
Alimentation	Alimentation fournie par le rack de serveur vidéo AXIS 291 1U
Connecteurs	4 entrées BNC de vidéo composite analogique, autodétection PAL/NTSC RJ-45 10BASE-T/100BASE-TX Bloc terminal pour 4 entrées, 4 sorties et semi-duplex RS-485
Conditions d'utilisation	0 à 45 °C Humidité relative de 20 à 80 % (sans condensation)
Homologations	EN 61000-6-1, EN 61000-6-2, EN 55024, EN 55022 Classe B, EN 61000-3-2, EN 61000-3-3, FCC Partie 15 Sous-partie B Classe B, AS/NZS CISPR 22, ICES-003, VCCI Classe B, ITE EN 60950-1
Poids	270 g
Accessoires inclus	Guide d'installation, CD avec outils d'installation et de gestion, logiciel et manuel de l'utilisateur, 1 licence utilisateur décodeur Windows

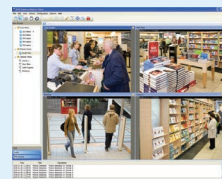
Rack de serveur vidéo 291 1U	
Slots d'extension	3 slots pour les serveurs lame vidéo Axis
Boîtier	Boîtier métallique pour montage en rack ou montage autonome
Alimentation	100 – 240 V CA, 1,9 A max. 80 W (avec 3x243Q)
Connecteurs	Ethernet 10BaseT/100BaseTx/1000BaseT, RJ-45 (Gigabit Ethernet) 3 blocs terminal : 4 entrées d'alarme 4 sorties Semi-duplex RS-485/422
Conditions d'utilisation	0 à 45 °C Humidité relative de 20 à 80 % (sans condensation)
Homologations	EN 55022 Classe B, EN 61000-3-2, EN 61000-3-3, EN 55024, EN 61000-6-1, EN 61000-6-2, FCC Partie 15 Sous-partie B Classe B, VCCI Classe B, AS/NZS CISPR 22, ICES-003, ITE, UL, cUL, EN 60950-1, certificat CB, KTL
Poids	3,7 kg sans les lames
Accessoires inclus	Guide d'installation, kit d'assemblage, câble d'alimentation

Pour plus d'informations, visitez le site www.axis.com

Accessoires en option



Joystick AXIS 295



Pour plus d'informations sur le logiciel de gestion vidéo Axis Camera Station des partenaires de développement d'applications d'Axis, consultez à l'adresse www.axis.com/products/video/software/